

**Precios medios nacionales de cereales y forrajes publicados por el  
Ministerio de Agricultura, Alimentación y Medio Ambiente  
Informes Semanales de Coyuntura Secretaría General Técnica**

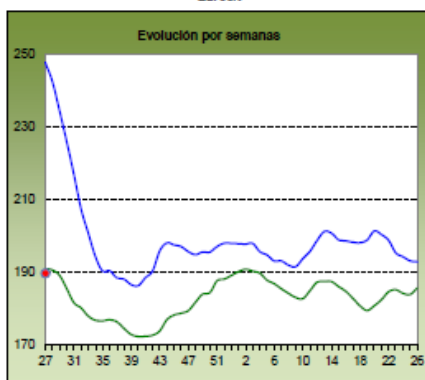
Posición comercial: entrada industria euros/tonelada

Fecha cotización	Cebada pienso	Trigo blando panificable	Maíz grano	Alfalfa
Semana 28 07-13/07 2014	169,01	190,66	180,91	155,25
Semana 29 14-20/07 2014	167,95	189,18	179,77	155,15
Semana 30 21-27/07 2014	166,55	185,64	177,75	154,70
Semana 31 28-07/3-08 2014	165,52	181,68	176,84	154,70
Semana 32 4-10/08 2014	165,08	180,24	175,72	154,70
Semana 33 11-17/08 2014	164,68	178,01	175,75	154,70
Semana 34 18-24/08 2014	164,41	176,84	175,76	154,70
Semana 35 25-31/08 2014	164,33	176,68	174,73	154,70
Semana 36 1-7/09 2013	164,99	176,96	174,88	154,16
Semana 37 8-14/09 2014	165,23	176,41	173,28	154,81
Semana 38 15-21/09 2014	164,63	174,59	171,16	153,81
Semana 39 23-28/09 2014	164,02	172,93	167,54	153,97
Semana 40 29/09-05/10 2014	163,34	172,36	165,57	154,18
Semana 41 6-12/10 2014	163,71	172,43	165,16	154,18
Semana 42 13-19/10 2014	164,58	172,41	165,69	154,01
Semana 43 20-26/10 2014	165,50	173,91	165,57	154,01
Semana 44 27/10-02/11 2014	167,42	173,98	166,13	153,72
Semana 45 03-09/11 2014	169,64	178,28	166,76	153,72
Semana 46 10-16/11 2014	171,40	178,78	166,97	154,40
Semana 47 17-23/11 2014	172,86	179,49	167,24	154,40
Semana 48 24-30/11 2014	174,56	181,81	167,26	156,65
Semana 49 1-7/12 2014	175,23	184,05	167,45	158,86
Semana 50 08-14/12 2014	175,57	184,41	168,05	158,86
Semana 51 15-21/12 2014	176,13	187,69	169,11	159,05
Semana 52 22-28/12 2014	176,31	188,17	169,26	159,05
Semana 53 29/12-4/01 2015	177,20	189,16	170,09	159,05
Semana 1 05-11/01 2015	178,11	190,23	171,91	158,41
Semana 2 12-18/01 2015	178,30	190,86	172,12	159,47
Semana 3 19-25/01 2015	177,82	190,37	172,07	159,47
Semana 4 26/01-01/02 2015	177,39	189,80	170,85	159,89
Semana 5 02-08/02 2015	175,94	187,88	169,33	160,32
Semana 6 09-15/02 2015	175,22	186,92	168,87	161,20
Semana 7 16-22/02 2015	173,97	185,50	168,37	161,20
Semana 8 23/02-01/03 2015	172,83	184,25	167,80	161,20
Semana 9 02-08/03 2015	172,40	183,12	167,42	161,47
Semana 10 09-15/03 2015	172,93	182,79	167,64	161,47
Semana 11 16-22/03 2015	174,23	184,98	170,08	161,47
Semana 12 23-29/03 2015	174,96	187,34	171,99	161,47
Semana 13 30/03-05/04 2015	175,41	187,56	172,56	162,45
Semana 14 06-12/04 2015	175,76	187,50	173,01	162,45
Semana 15 13-19/04 2015	175,18	186,13	172,96	162,45
Semana 16 20-26/04 2015	174,95	184,82	172,81	160,81
Semana 17 24/04-03/05 2015	172,66	182,88	171,83	161,19
Semana 18 04-10/05 2015	172,64	180,81	170,26	161,79
Semana 19 11-17/05 2015	172,43	179,54	169,78	163,26
Semana 20 18-24/05 2015	173,60	180,85	170,00	165,62
Semana 21 25-31/05 2015	172,89	182,50	170,66	171,06
Semana 22 01-07/06 2015	173,75	184,69	170,80	174,33
Semana 23 08-14/06 2015	174,29	185,25	171,96	175,75
Semana 24 15-21/06 2015	173,40	184,26	172,57	176,05
Semana 25 22-28/06 2015	173,13	183,95	174,76	181,01
Semana 26 29/06-05/07 2015	174,90	185,74	178,06	175,73
Semana 27 06-12/07 2015	179,31	189,79	187,95	175,79

Variación	Cebada pienso	Trigo blando panificable	Maíz grano	Alfalfa
<i>semanal €/t</i>	+4,41	+4,05	+9,89	+0,06
<i>semanal %</i>	+2,52	+2,18	+5,55	+0,03
<i>Semana 27 2014€/t</i>	+9,85	-1,27	+5,71	+20,15
<i>Semana 27 2013€/t</i>	-20,69	-58,02	-47,05	-17,15
<i>Semana 27 2012 €/t</i>	-45,11	-54,41	-45,02	-9,71
<i>Semana 27 2011 €/t</i>	-21,77	-56,66	-74,15	+18,43
<i>Semana 27 2010 €/t</i>	+46,65	+19,01	+12,94	+59,12
<i>Semana 27 2009 €/t</i>	+42,32	+6,87	+22,10	+25,80
<i>Semana 27 2008 €/t</i>	-30,07	-70,96	-33,31	-4,18
<i>Semana 27 2007 €/t</i>	+7,57	-9,31	-4,71	-56,46

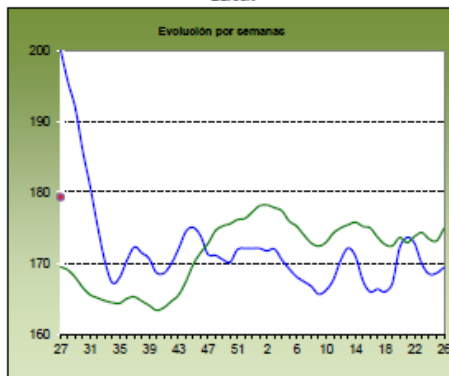
Fuente: Ministerio de Agricultura, Alimentación y Medio Ambiente. Informes Semanales de Coyuntura Secretaría General Técnica

**TRIGO**  
Euro/t



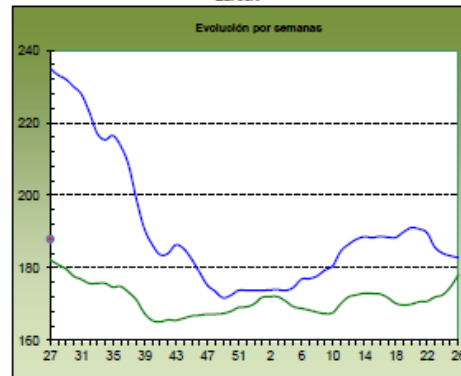
2013  
antepenúltima campaña

**CEBADA**  
Euro/t



2014  
penúltima campaña

**MAÍZ**  
Euro/t



2015  
última campaña