

**Precios medios nacionales de cereales y forrajes publicados por el  
Ministerio de Agricultura, Alimentación y Medio Ambiente  
Informes Semanales de Coyuntura Secretaría General Técnica**

Posición comercial: entrada industria euros/tonelada

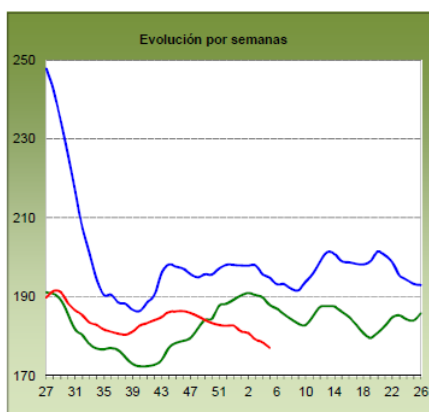
Fecha cotización	Cebada pienso	Trigo blando panificable	Maíz grano	Alfalfa
Semana 5 02-08/02 2015	175,94	187,88	169,33	160,32
Semana 6 09-15/02 2015	175,22	186,92	168,87	161,20
Semana 7 16-22/02 2015	173,97	185,50	168,37	161,20
Semana 8 23/02-01/03 2015	172,83	184,25	167,80	161,20
Semana 9 02-08/03 2015	172,40	183,12	167,42	161,47
Semana 10 09-15/03 2015	172,93	182,79	167,64	161,47
Semana 11 16-22/03 2015	174,23	184,98	170,08	161,47
Semana 12 23-29/03 2015	174,96	187,34	171,99	161,47
Semana 13 30/03-05/04 2015	175,41	187,56	171,56	162,45
Semana 14 06-12/04 2015	175,76	187,50	173,01	162,45
Semana 15 13-19/04 2015	175,18	186,13	172,96	162,45
Semana 16 20-26/03 2015	174,95	184,82	172,81	160,81
Semana 17 24/04-03/05 2015	172,66	182,88	171,83	161,19
Semana 18 04-10/05 2015	172,64	180,81	170,26	161,79
Semana 19 11-17/05 2015	172,42	179,14	169,78	163,26
Semana 20 18-24/05 2015	173,60	180,85	170,00	165,62
Semana 21 25-31/05 2015	172,89	180,50	170,66	171,06
Semana 22 01-07/06 2015	173,75	184,69	170,80	174,33
Semana 23 08-14/06 2015	174,27	185,25	171,96	175,75
Semana 24 15-21/06 2015	173,40	184,26	172,57	176,05
Semana 25 22-28/06 2015	173,15	183,95	174,76	181,01
Semana 26 29/06-05/07 2015	174,90	185,74	178,06	175,73
Semana 27 06-12/07 2015	179,31	189,79	187,95	175,79
Semana 28 12-18/07 2015	181,34	191,40	195,54	175,89
Semana 29 20-26/07 2015	181,42	191,13	197,30	173,58
Semana 30 27/07-02/08 2015	178,16	188,35	192,75	174,49
Semana 31 03-09/08 2015	177,08	186,55	190,17	173,48
Semana 32 10-16/08 2015	176,05	185,31	188,36	172,42
Semana 33 17-23/08 2015	175,09	183,41	187,94	172,14
Semana 34 24-30/08 2015	174,39	182,90	186,45	171,26
Semana 35 31/08-06/09 2015	173,35	181,61	184,27	169,29
Semana 36 07-13/09 2015	173,00	181,08	181,65	169,11
Semana 37 14-20/09 2015	172,69	180,57	180,83	169,79
Semana 38 21-27/09 2015	173,36	180,34	180,25	169,19
Semana 39 28/09-04/10 2015	173,14	181,12	179,13	166,31
Semana 40 5-11/10 2015	174,83	182,69	179,58	166,54
Semana 41 12-18/10 2015	175,42	183,28	178,97	166,47
Semana 42 19-25/10 2015	176,54	184,00	177,66	166,47
Semana 43 26/10-1/11 2015	177,23	184,81	179,13	165,97
Semana 44 02-08/11 2015	178,72	186,05	179,43	165,97
Semana 45 09-15/11 2015	178,93	186,20	178,45	164,15
Semana 46 16-22/11 2015	178,90	186,29	178,27	164,91
Semana 47 23-29/11 2015	178,72	185,78	177,38	164,91
Semana 48 30/11-6/12 2015	178,58	185,05	176,22	164,91
Semana 49 07-13/12 2015	178,10	184,07	175,64	164,88
Semana 50 14-20/12 2015	177,55	183,25	175,48	164,88
Semana 51 21-27/12 2015	177,24	182,77	175,25	164,88
Semana 52 28/12-03/01 2016	177,13	182,60	175,04	164,88
Semana 1 04-10/01 2016	175,94	181,17	174,22	164,36
Semana 2 11-17/01 2016	175,40	180,74	173,44	163,69
Semana 3 18-24/01 2016	174,40	179,12	172,59	164,73
Semana 4 25-31/01 2016	173,60	178,37	172,01	164,51
Semana 5 01-07/02 2016	172,29	176,94	171,23	164,17

Variación	Cebada pienso	Trigo blando panificable	Maíz grano	Alfalfa
<i>semanal €/t</i>	-1,31	-1,43	-0,78	-0,34
<i>semanal %</i>	-0,75	-0,80	-0,45	-0,21
<i>Semana 5 2015€/t</i>	-3,65	-10,94	+1,90	+3,85
<i>Semana 5 2014€/t</i>	+3,10	-17,85	-3,40	-13,78
<i>Semana 5 2013€/t</i>	-78,39	-101,34	-80,29	-39,98
<i>Semana 5 2012 €/t</i>	-42,86	-63,26	-44,24	-8,21
<i>Semana 5 2011 €/t</i>	-57,20	-70,13	-63,09	-19,47
<i>Semana 5 2010 €/t</i>	+36,93	+10,65	+19,35	+24,61
<i>Semana 5 2009 €/t</i>	+25,00	-27,59	+15,59	-10,63
<i>Semana 5 2008 €/t</i>	-57,96	-98,66	-57,28	-18,37
<i>Semana 5 2007 €/t</i>	+4,42	-7,31	-8,32	+52,07

Fuente: Ministerio de Agricultura, Alimentación y Medio Ambiente. Informes Semanales de Coyuntura Secretaría General Técnica

### TRIGO

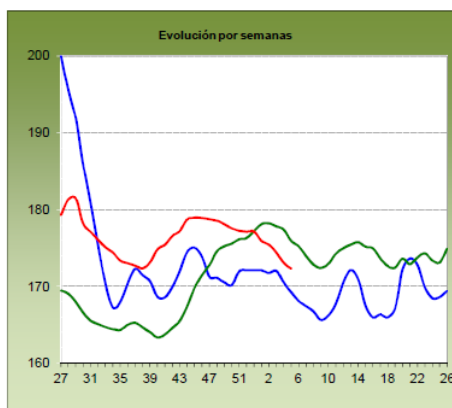
Euros/t



2013 antepenúltima campaña

### CEBADA

Euros/t



2014 penúltima campaña

2015 última campaña

### MAÍZ

Euros/t

