



MINISTERIO
DE AGRICULTURA, ALIMENTACIÓN
Y MEDIO AMBIENTE

Fondo Español de Garantía Agraria
(FEGA)

Subdirección General de Sectores Especiales

INFORMACIÓN MENSUAL DEL RÉGIMEN DE TASA LÁCTEA

Periodo: 2012/2013

Mes 08: Noviembre





PRIMER SEMESTRE PERIODO 2012/2013

	ABR	MAY	JUN	JUL	AGO	SEP
t. entregadas 2011/2012 (sin ajustar por materia grasa)	532.991	546.860	520.296	526.555	514.778	487.744
t. entregadas 2012/2013 (sin ajustar por materia grasa)	550.346	574.566	542.822	542.529	520.003	485.634
Variación respecto mismo mes período anterior (%)	3,3	5,1	4,3	3,0	1,0	-0,4
t. entregadas 2011/2012 (ajustadas por materia grasa)	525.918	536.038	509.083	513.717	504.363	481.277
t. entregadas 2012/2013 (ajustadas por materia grasa)	545.965	565.283	529.784	529.449	508.968	480.249
Variación respecto mismo mes período anterior (%)	3,8	5,5	4,1	3,1	0,9	-0,2
t. acumuladas ajustadas por materia grasa 2011/2012	525.918	1.061.956	1.571.039	2.084.756	2.589.119	3.070.396
t. acumuladas ajustadas por materia grasa 2012/2013	545.965	1.111.248	1.641.032	2.170.481	2.679.449	3.159.698
Variación respecto mismo mes período anterior (%)	3,8	4,6	4,5	4,1	3,5	2,9
Materia grasa 2011/2012 (%)	3,62	3,57	3,56	3,54	3,57	3,63
Materia grasa 2012/2013 (%)	3,66	3,60	3,55	3,54	3,56	3,64
Precio medio declarado (€/ litro)	0,317	0,309	0,306	0,302	0,302	0,314
Entregas (Nº)	19.272	19.224	19.250	19.098	19.005	19.009

SEGUNDO SEMESTRE PERIODO 2012/2013

	OCT	NOV	DIC	ENE	FEB	MAR
t. entregadas 2011/2012 (sin ajustar por materia grasa)	497.086	484.156	515.807	531.873	490.946	560.182
t. entregadas 2012/2013 (sin ajustar por materia grasa)	500.658	484.107	-	-	-	-
Variación respecto mismo mes período anterior (%)	0,7	0,0	-	-	-	-
t. entregadas 2011/2012 (ajustadas por materia grasa)	495.825	487.305	520.118	535.325	493.573	557.518
t. entregadas 2012/2013 (ajustadas por materia grasa)	501.072	488.491	-	-	-	-
Variación respecto mismo mes período anterior (%)	1,1	0,2	-	-	-	-
t. acumuladas ajustadas por materia grasa 2011/2012	3.566.220	4.053.526	4.573.644	5.108.968	5.602.542	6.160.060
t. acumuladas ajustadas por materia grasa 2012/2013	3.660.769	4.149.260	-	-	-	-
Variación respecto mismo mes período anterior (%)	2,7	2,4	-	-	-	-
Materia grasa 2011/2012 (%)	3,71	3,78	3,79	3,78	3,77	3,69
Materia grasa 2012/2013 (%)	3,73	3,79	-	-	-	-
Precio medio declarado (€/ litro)	0,322	0,327	-	-	-	-
Entregas (Nº)	18.907	18.795	-	-	-	-



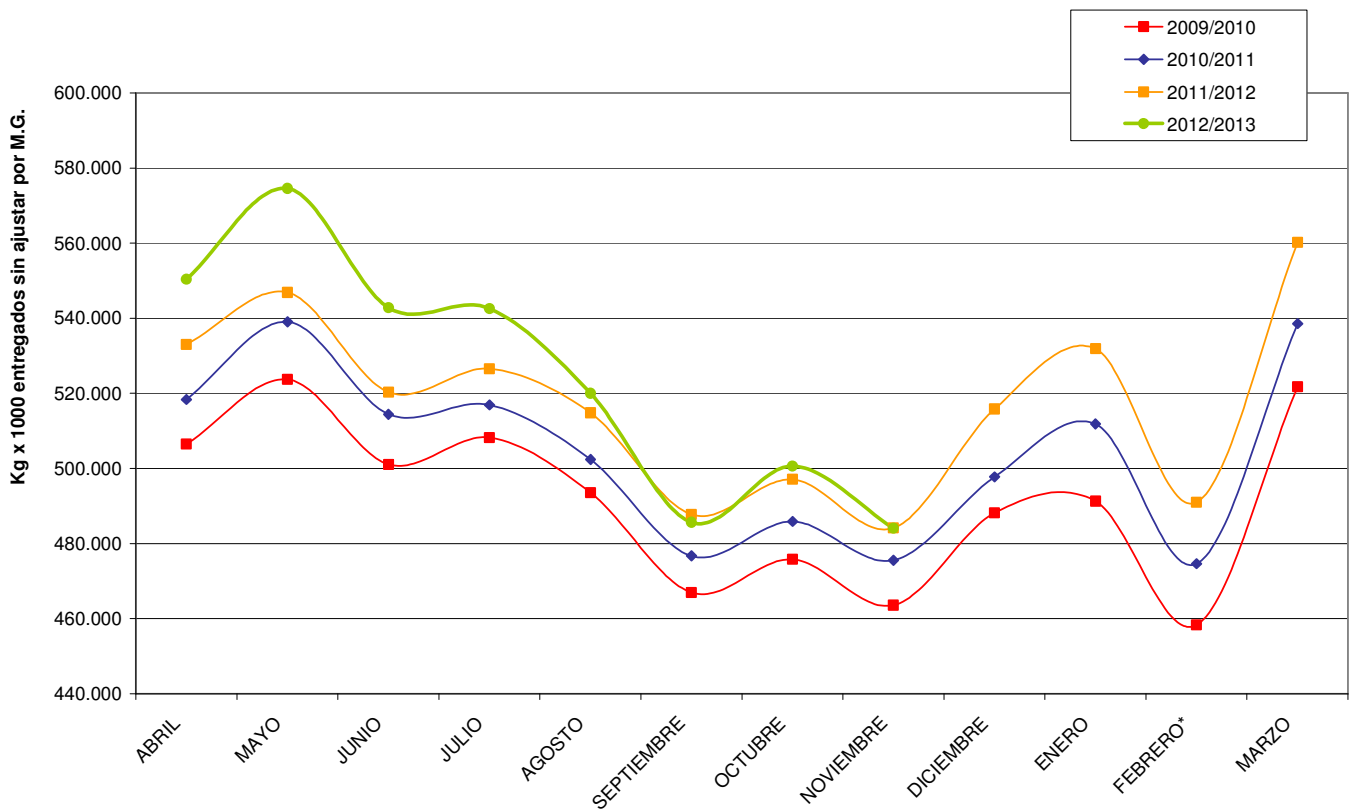
DESGLOSE DE PRECIOS DECLARADOS POR LOS PRINCIPALES COMPRADORES

NOVIEMBRE 2012			
Principales compradores	Precio medio ponderado (€/litro)	Entregas sin ajustar (Kg.)	Volumen de entregas (respecto total mes) (%)
Cinco primeros	0,324	166.952.451	34,5
Diez primeros	0,328	254.959.308	52,7
Total compradores	0,327	484.107.074	100,0

VOLUMEN DE ENTREGAS POR ESTRATOS DE PRECIOS

NOVIEMBRE 2012		
Precio medio ponderado (€/litro)	Entregas sin ajustar (Kg.)	Volumen de entregas (respecto total mes) (%)
≤ 0,303	80.659.479	16,7
0,303 < P ≤ 0,319	99.802.671	20,6
0,319 < P ≤ 0,335	124.372.309	25,7
0,335 < P ≤ 0,351	96.338.804	19,9
> 0,351	82.933.811	17,1
Total	484.107.074	100,0

ENTREGAS MENSUALES SIN AJUSTAR POR MATERIA GRASA





ENTREGAS POR COMUNIDADES AUTÓNOMAS (Kg. ajustados por MG)

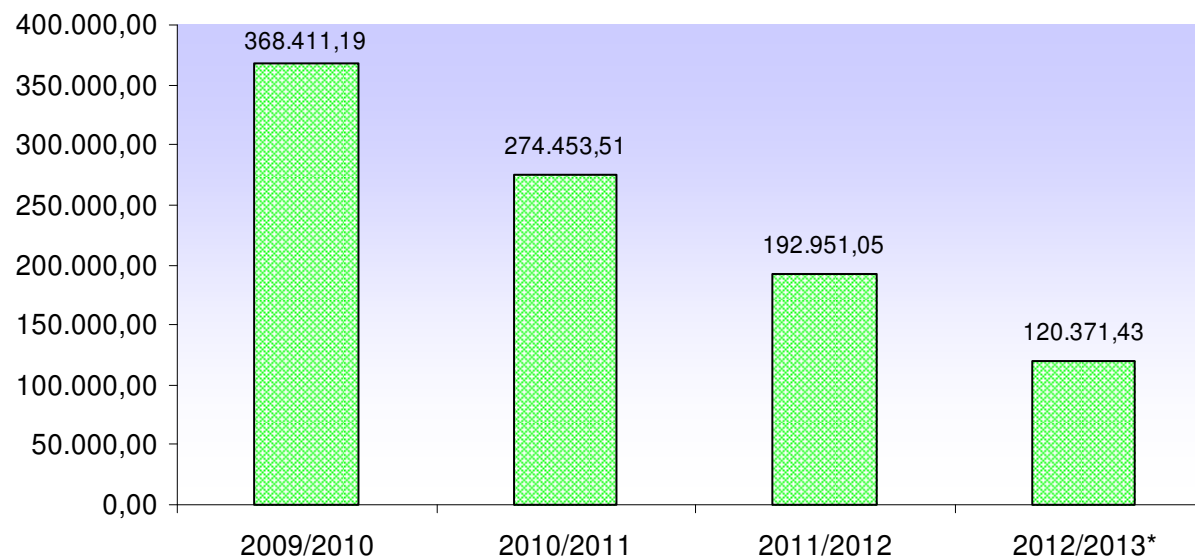
CA	ABR	MAY	JUN	JUL	AGO	SEP	OCT	NOV	DIC	ENE	FEB	MAR	TOTAL
Andalucía	42.151.184	42.630.180	39.867.022	39.798.216	38.033.701	36.417.544	38.023.655	37.082.708	0	0	0	0	314.004.210
Aragón	10.557.716	10.920.437	9.859.511	9.792.634	9.433.991	9.081.898	9.953.579	9.618.975	0	0	0	0	79.218.741
Asturias	47.074.093	49.661.265	46.705.655	46.656.489	44.551.481	41.346.163	42.400.278	41.433.327	0	0	0	0	359.828.751
Balears	6.046.376	5.669.668	4.465.138	3.826.800	3.496.310	3.258.305	4.211.472	4.500.956	0	0	0	0	35.475.025
Cantabria	37.053.546	38.650.638	36.671.808	36.560.084	35.099.930	33.244.183	34.682.966	33.643.495	0	0	0	0	285.606.650
Castilla-La Mancha	19.146.158	19.478.013	18.403.819	18.467.174	18.087.792	17.537.074	18.241.398	17.779.905	0	0	0	0	147.141.333
Castilla y León	69.566.891	71.971.044	68.810.348	69.941.283	67.908.410	64.782.622	66.816.758	64.635.052	0	0	0	0	544.432.408
Cataluña	57.073.699	58.957.108	54.831.221	52.871.178	50.428.440	46.959.068	50.538.999	48.810.538	0	0	0	0	420.470.251
Extremadura	2.627.318	2.689.968	2.480.558	2.455.637	2.370.125	2.245.130	2.354.405	2.222.932	0	0	0	0	19.446.073
Galicia	206.184.335	214.655.849	202.076.421	203.376.443	196.406.853	183.631.096	189.768.089	185.560.562	0	0	0	0	1.581.659.648
Madrid	4.851.184	4.888.355	4.674.935	4.764.688	4.713.858	4.478.594	4.559.565	4.340.869	0	0	0	0	37.272.048
Murcia	4.522.157	4.821.155	3.985.548	3.794.453	2.973.492	2.831.448	3.324.914	3.433.096	0	0	0	0	29.686.263
Navarra	18.302.127	18.868.561	17.249.780	17.699.069	17.091.699	16.638.830	17.477.383	16.900.927	0	0	0	0	140.228.376
País Vasco	14.620.329	14.992.342	13.882.463	13.909.511	13.402.901	12.862.879	13.318.267	13.033.882	0	0	0	0	110.022.574
La Rioja	1.317.944	1.374.757	1.257.911	1.272.764	1.177.884	1.224.356	1.326.962	1.293.067	0	0	0	0	10.245.645
C. Valenciana	4.869.450	5.053.655	4.561.987	4.262.756	3.791.425	3.709.329	4.073.163	4.200.305	0	0	0	0	34.522.070
TOTAL	545.964.507	565.282.995	529.784.125	529.449.179	508.968.292	480.248.519	501.071.853	488.490.596	0	0	0	0	4.149.260.066



ENTREGAS MENSUALES ACUMULADAS AJUSTADAS EN GRASA- CONSUMO DE CUOTA

Periodo	Cuota Venta Industria	Entregas acumuladas Abril-Noviembre (t)	Consumo de cuota (%)	Entregas fin periodo (t)	Consumo de cuota (%)
2009/2010	6.235.301,04	3.887.265,98	62,34	5.866.889,85	94,09
2010/2011	6.298.788,51	3.985.790,14	63,28	6.024.335,00	95,64
2011/2012	6.362.294,27	4.053.525,53	63,71	6.169.343,22	96,97
2012/2013*	6.425.917,21	4.149.260,07	64,57	-	98,13

Sobrante de cuota (t)



* Consumo y sobrante de cuota: datos estimados.



Advertencias

Los datos publicados proceden de las declaraciones mensuales realizadas por los compradores autorizados de acuerdo con lo establecido en el Real Decreto 754/2005. En todos los casos se trata de datos provisionales, que pueden ser objeto de modificación como consecuencia de la depuración administrativa de los mismos, o de actuaciones de control realizadas por el FEGA o comunidades autónomas. Tienen únicamente carácter informativo, no surtiendo efecto alguno respecto al cumplimiento de las obligaciones que tiene contraídas España en materia de cumplimiento del régimen de tasa en el marco de la normativa comunitaria vigente.

La materia grasa (%) hace referencia a la materia grasa ponderada del periodo, como resultado del sumatorio de los kilogramos entregados sin ajustar multiplicado por el porcentaje de materia grasa declarado, para cada productor, y dividido por el total de kilogramos entregados sin ajustar.

Las "Entregas (Nº)" es el resultado de sumar el número de productores que entregan mensualmente leche a cada comprador. Si un productor entrega leche a dos compradores, se computa dos veces.

El "Precio medio declarado" se obtiene de las declaraciones mensuales de entregas al dividir los importes abonados entre los litros entregados a nivel productor. Dichos precios incluyen bonificaciones y penalizaciones por calidad pero no IVA ni otros impuestos. Únicamente se ha tenido en cuenta los ganaderos que han percibido por sus entregas precios comprendidos en el intervalo entre 0,1 y 0,7 €/ litro. Las entregas de declaraciones pendientes de depuración se han incorporado en el primer estrato de precios.

Para más información visite en www.magrama.es la web del FEGA