



ÍNDICE

1	INTRODUCCIÓN	3
2	CUADRO RESUMEN DE PRECIOS. EVOLUCIÓN.	3
2.1	EN EL PERIODO. NIVEL NACIONAL	3
2.2	POR PERIODOS DE TASA LÁCTEA	3
2.3	POR COMUNIDADES AUTÓNOMAS	5

1 Introducción

El estudio analiza, en los meses transcurridos del período 2012/2013, los datos aportados por los compradores que recogen leche en España, en la declaración obligatoria de entregas mensuales de leche (anexo XVII) del Real Decreto 754/2005. Todos los precios indicados se expresan en euros /litro.

En el informe se muestran los precios medios ponderados percibidos por los ganaderos de la comunidad autónoma indicada, independientemente de la ubicación del comprador.

2 Cuadro resumen de precios. Evolución.

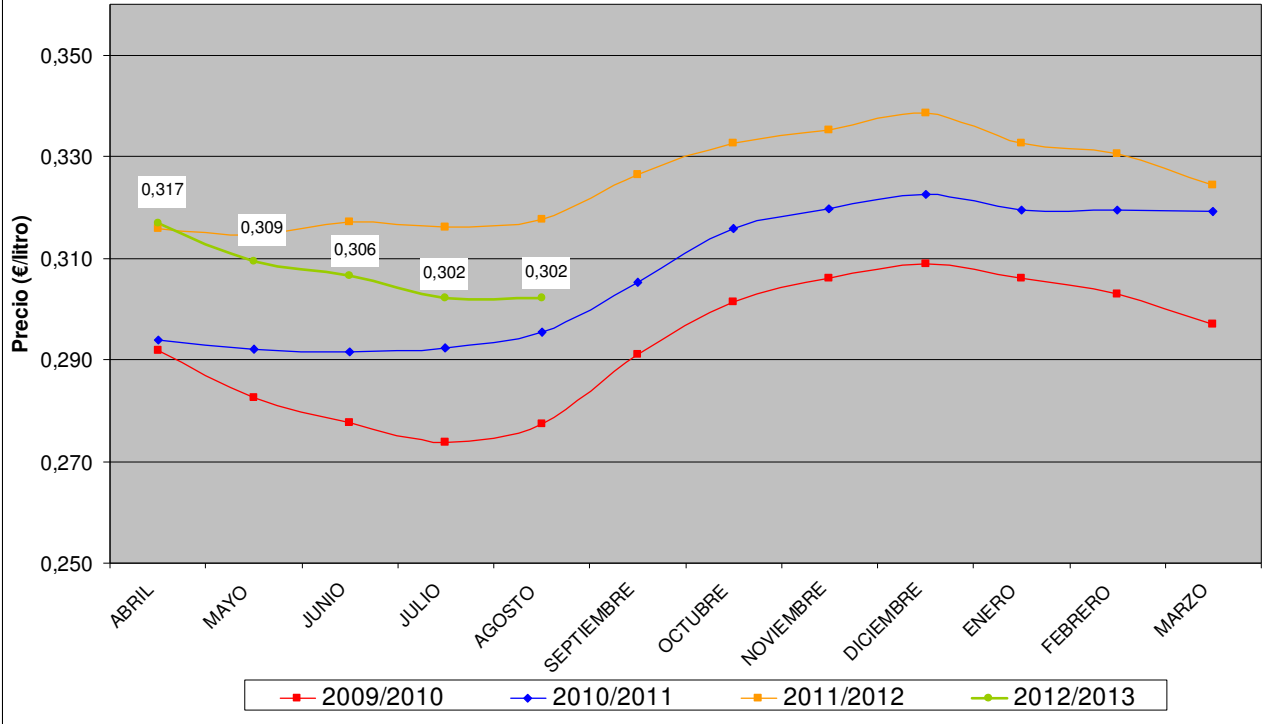
2.1 En el periodo. Nivel nacional

Precios medios ponderados. Periodo 2012/2013		
Mes	€/litro	Variación (%) (mes- mes(-1))
Abril	0,317	-
Mayo	0,309	-2,4
Junio	0,306	-0,9
Julio	0,302	-1,4
Agosto	0,302	0,0
Septiembre	-	-
Octubre	-	-
Noviembre	-	-
Diciembre	-	-
Enero	-	-
Febrero	-	-
Marzo	-	-
En el periodo	0,308	

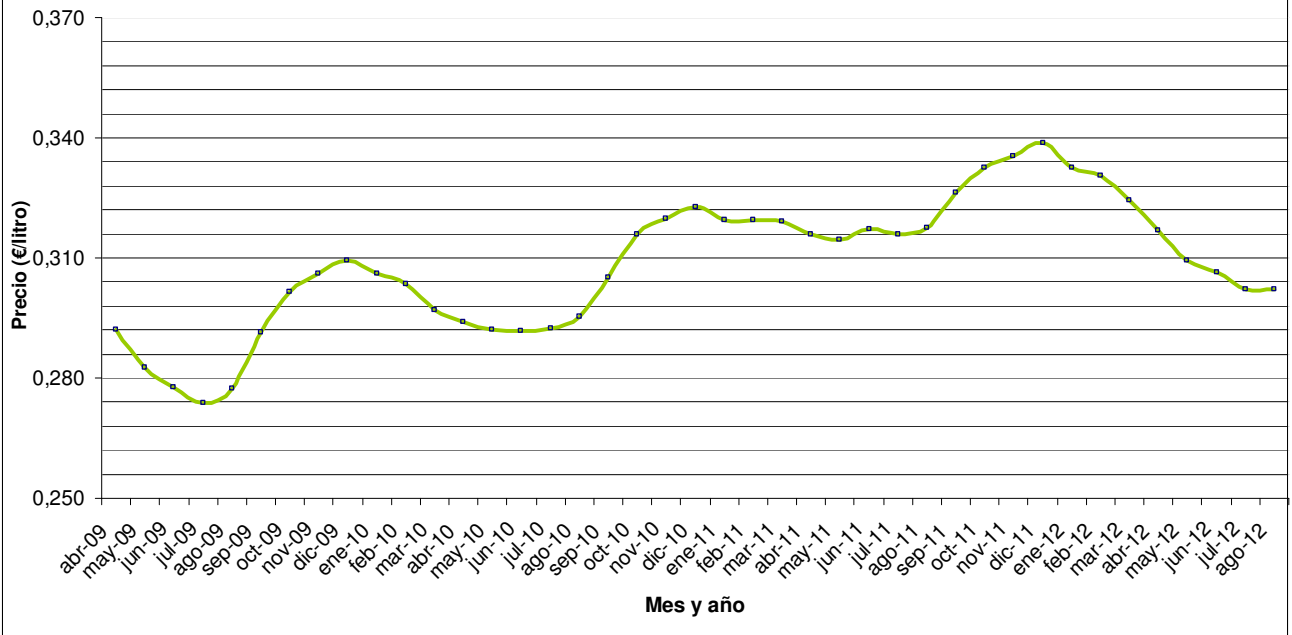
2.2 Por periodos de Tasa Láctea

Precios medios ponderados (€ /litro). Periodo 2012/2013				
Mes	2009/2010	2010/2011	2011/2012	2012/2013
Abril	0,292	0,294	0,316	0,317
Mayo	0,283	0,292	0,314	0,309
Junio	0,278	0,292	0,317	0,306
Julio	0,274	0,292	0,316	0,302
Agosto	0,277	0,295	0,318	0,302
Septiembre	0,291	0,305	0,326	-
Octubre	0,301	0,316	0,333	-
Noviembre	0,306	0,320	0,335	-
Diciembre	0,309	0,323	0,339	-
Enero	0,306	0,320	0,333	-
Febrero	0,303	0,320	0,331	-
Marzo	0,297	0,319	0,324	-

GRÁFICA 1. EVOLUCIÓN DE LOS PRECIOS POR PERIODOS DE TASA LÁCTEA



GRÁFICA 2. EVOLUCIÓN CONTINUA DE LOS PRECIOS



2.3 Por Comunidades Autónomas

EVOLUCIÓN DE PRECIOS €/litro (medias ponderadas)					
Comunidad Autónoma	Abril	Mayo	Junio	Julio	Agosto
Andalucía	0,352	0,345	0,337	0,336	0,332
Aragón	0,321	0,311	0,310	0,307	0,310
Asturias	0,345	0,329	0,325	0,321	0,321
Baleares	0,298	0,303	0,299	0,300	0,299
Cantabria	0,300	0,294	0,303	0,291	0,290
Castilla-La Mancha	0,337	0,331	0,327	0,323	0,323
Castilla y León	0,319	0,314	0,309	0,308	0,309
Cataluña	0,325	0,318	0,325	0,310	0,309
Extremadura	0,345	0,338	0,329	0,324	0,320
Galicia	0,299	0,292	0,286	0,284	0,285
Madrid	0,326	0,318	0,312	0,311	0,312
Murcia	0,317	0,316	0,316	0,314	0,315
Navarra	0,316	0,310	0,308	0,305	0,310
País Vasco	0,329	0,324	0,318	0,318	0,317
La Rioja	0,321	0,293	0,303	0,309	0,296
C.Valenciana	0,349	0,346	0,342	0,336	0,339

GRAFICA 3. EVOLUCIÓN DE PRECIOS POR COMUNIDAD AUTÓNOMA.

